



## PRESENTATION OSE SIPPEREC/SIGEIF

24 MAI 2018

CYRISEA  
Espace Performance - La Fleuriaye  
15 avenue du Professeur Rouxel  
44481 Carquefou Cedex  
Tél: 02 40 46 71 99  
[www.cyrisea.com](http://www.cyrisea.com)

**Adrien BOIXEL** – *Responsable offre OSE*  
**Cyril VILLEMAIN** – *Directeur*




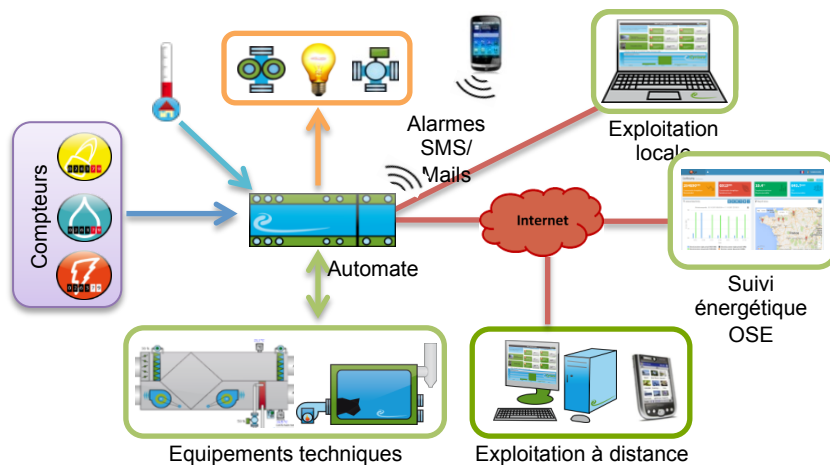
# PRESENTATION DE CYRISEA



## Activités de CYRISEA

Conception et Mise en œuvre de Systèmes Intelligents de Gestion d'Énergie :

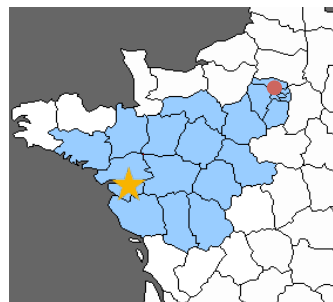
- Gestion Technique et Énergétique des Bâtiments (GTEB) / Gestion Technique Centralisée (GTC)
- Régulateur serveur Web
- Supervision technique
- Système de télérelève multi-énergies
- Solution logicielle de suivi énergétique « temps réel » 



## Organisation de CYRISEA

### Nos agences :

- Siège - Agence Ouest : Nantes
- Agence Ile-de-France : Paris



### Organisation dans le cadre du projet OSE SIPPEREC SIGEIF :

- Cyril VILLEMAIN – Directeur de Projet
- Adrien BOIXEL – Chef de Projet
- Akram, Antoine et Julien – Développeurs

Veuillez entrer votre adresse e-mail / mot de passe

E-mail

Mot de passe

Connexion

Mot de passe oublié?

 Powered by 



# OBJECTIFS DE LA PLATEFORME OSE SIPPEREC/SIGEIF

## Vous tenir informé de l'état de votre patrimoine

Vous informer de l'état à jour de votre patrimoine et de vos consommations et coûts en énergies :

- Import des fichiers de facturation des fournisseurs d'électricité et de gaz et mise à jour de votre périmètre et de votre historique de facturation/consommation
- Recalcul des factures électricité aux Tarifs Réglementés de Vente (TRV) à partir des informations d'ENEDIS
- Import des points 10 mn pour l'électricité (compteurs télérelevés) et des courbes journalières pour les tarifs T3 gaz

## Vous permettre la consultation de vos données

Consultation de façon autonome et sécurisée de vos propres données de consommation et de coût d'énergies :

- Accès à l'application depuis les sites internet SIPPEREC et SIGEIF
- Connexion sécurisée avec un mot de passe personnel
- Visualisation des données de consommation – facturation via des indicateurs graphiques
- Rapport mensuel automatique
- Autres rapports à la demande

## Vous accompagner dans votre démarche de Maîtrise de l'énergie

Vous sensibiliser et vous proposer des actions concrètes en matière de maîtrise de l'énergie :

- Alertes en cas de dérive de consommation
- Pour vos factures d'électricité, fonctionnalité de vérification des factures <sup>(1)</sup>:
  - Recalcul des consommations selon les BPU SIPPEREC
  - Recalcul des taxes en fonction des consommations fournies par ENEDIS
- Pour vos factures Gaz, fonctionnalité de vérification des factures <sup>(1)</sup>:
  - Recalcul des consommations selon les BPU SIGEIF
  - Recalcul des taxes (hors CTA) en fonction des consommations journalières si existantes, sinon à partir des consommations factures
- Elaboration et suivi de votre budget <sup>(1)</sup>

<sup>(1)</sup>: Fonctionnalités disponibles à partir de Décembre 2018



## Vous fournir des données de qualité

- Capitalisation sur les contrôles de cohérence réalisés précédemment par CALYPTEO
- Mise en place d'outils de contrôle en amont, avant l'importation des données
- Comptabilité avec tous les fichiers fournis quelque soit le fournisseur

## Vous fournir un service sécurisé

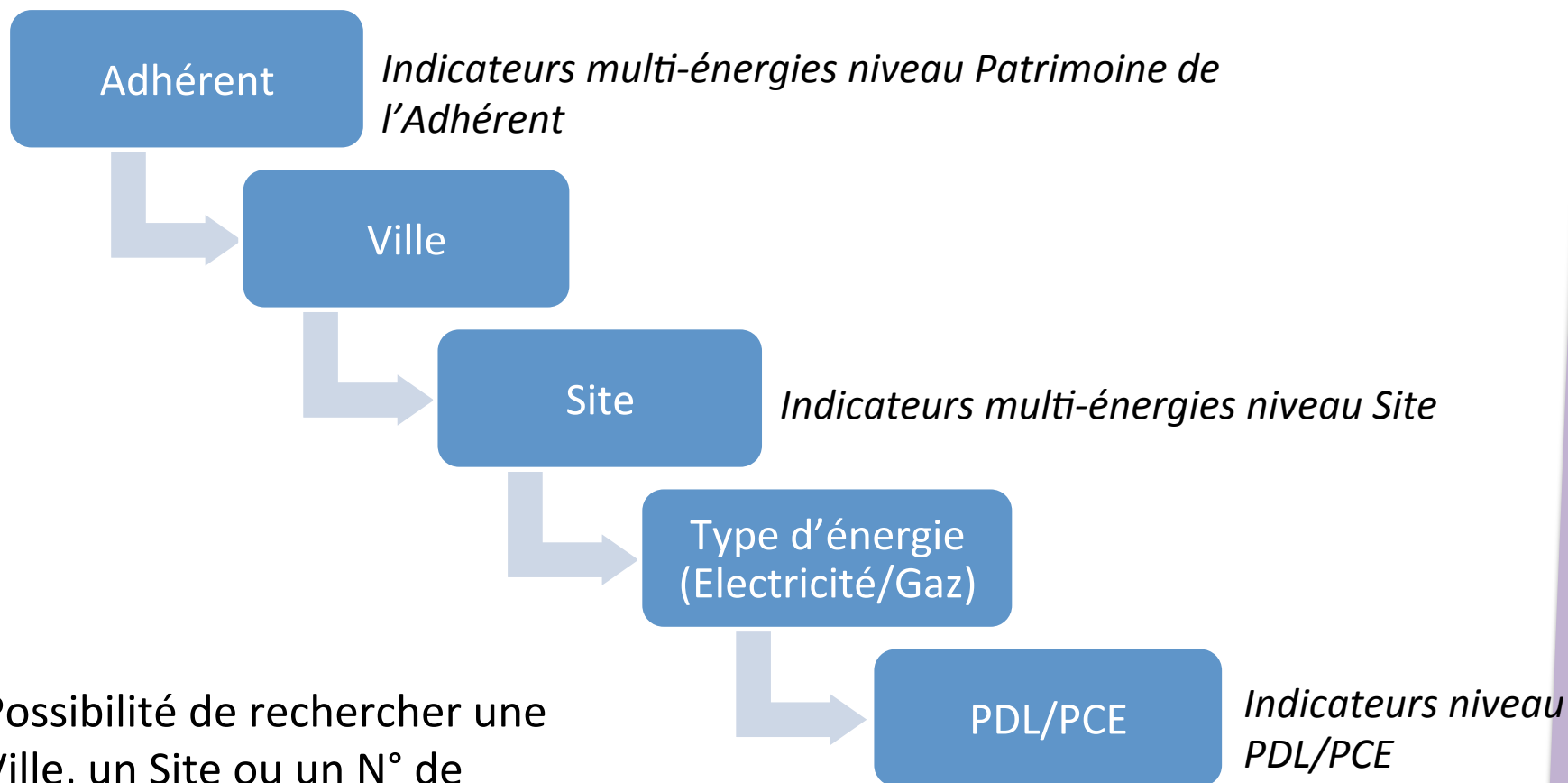
- Hébergement des données en France
- Mise en place de la plateforme sur un serveur sécurisé et mis à jour régulièrement
- Sauvegarde quotidienne des bases de données et de l'application sur un serveur distant
- Sécurisation des accès : mots de passe sécurisés et personnels

## LES PRINCIPALES FONCTIONNALITES DE LA PLATEFORME OSE SIPPEREC/SIGEIF



# Organisation des données

Les PDL/PCE sont regroupés selon l'arborescence suivante :

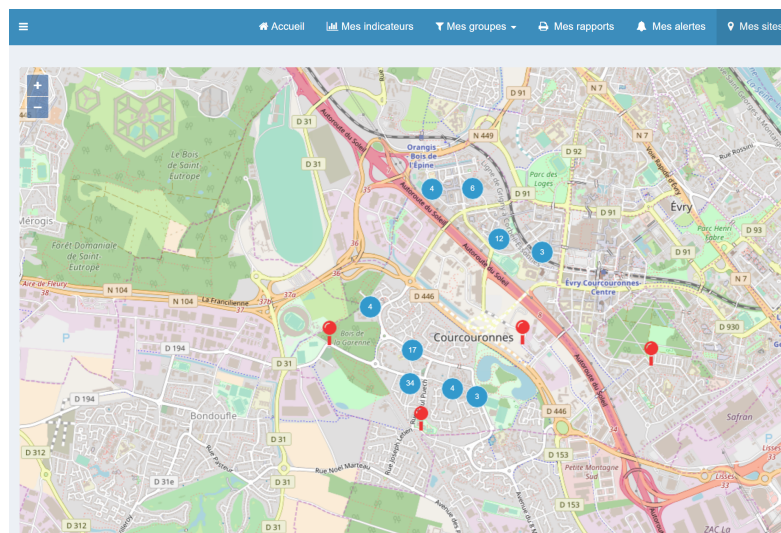


Possibilité de rechercher une Ville, un Site ou un N° de PDL/PCE dans l'arborescence

## Définition d'un Site

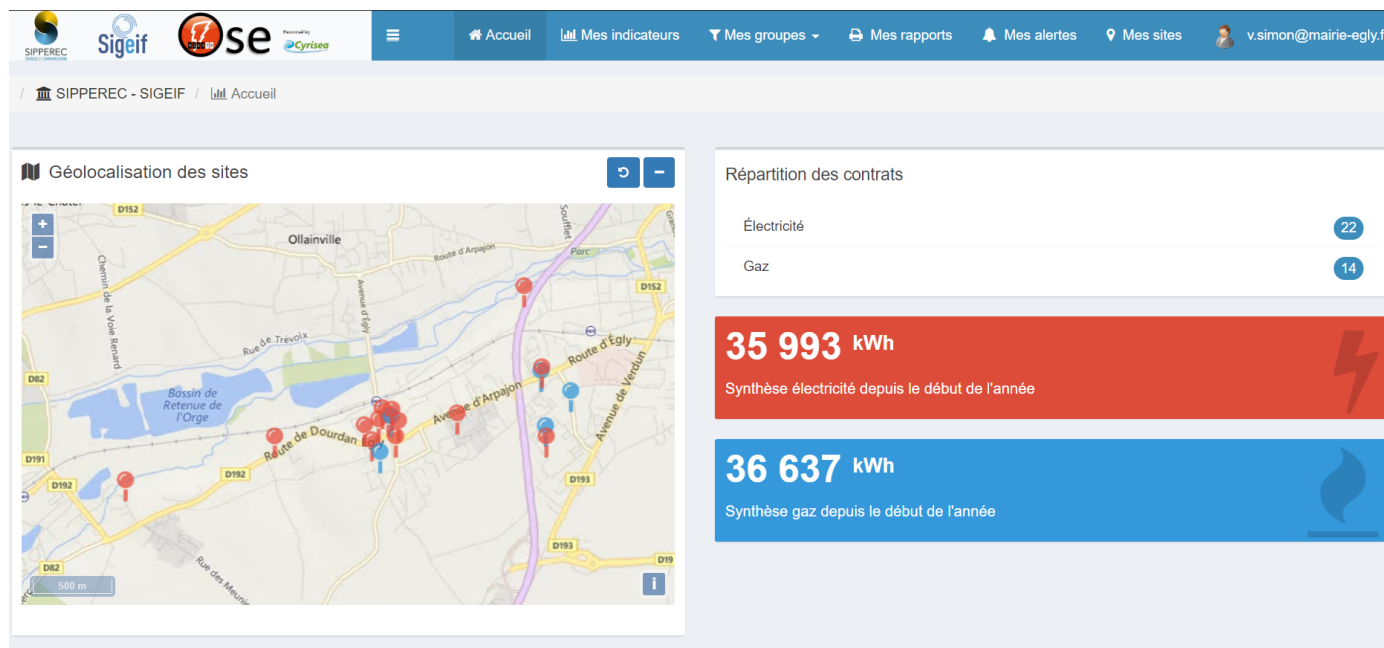
Un Site OSE correspond au nom du PDL/PCE dans CALYPTEO :

- Regroupement automatique des compteurs qui sont localisés à moins de 30 mètres les uns des autres
- Un traitement manuel complémentaire sera à réaliser par les adhérents



## Page d'accueil

Interface d'accueil qui permet de visualiser les données synthétiques pour l'ensemble de votre patrimoine :



*Remarque :* les compteurs ont été positionnés majoritairement en fonction de leur adresse. Les sites gaziers très consommateurs (T3 et T4) ont été positionnés avec leur coordonnées GPS.

# Indicateurs Patrimoine Adhérent

Des indicateurs pour analyser l'ensemble de votre patrimoine :

- Complétude des données électricité et gaz
- Répartition de vos contrats électricité (C2, C3, C4 et C5) et de vos contrats gaz (T1, T2, T3, T4 et T5)
- Répartition par sous-emploi des consommations électricité et gaz
- Consommations et coûts électricité et gaz
- Points les plus consommateurs d'électricité et de gaz
- Journal d'alarmes

*Remarque:* Tous les indicateurs graphiques sont exportables au format PDF (image du graphique) ou Excel (export des données constituant le graphique)

## Indicateurs Site ou PDL/PCE

Des indicateurs pour analyser finement les informations d'un Site ou d'un PDL/PCE :

- Consommations et coûts électricité et gaz
- Corrélation des consommations gaz avec les DJU
- Consommations d'électricité 10 mn et de gaz journalières si existantes
- Caractéristiques PDL/PCE
- Journal d'alarmes



## Autres fonctionnalités

### Mes groupes :

- Un groupe = un ensemble de PDL/PCE
- Les groupes créés peuvent ensuite être appliqués simplement aux indicateurs graphiques et aux rapports

### Mes alertes :

- Création d'alarmes personnalisées
- Mise en place d'alarmes par défaut
- Visualisation des alarmes dans les journaux d'alarmes
- Possibilité d'envoi des alarmes par mail

### Mes rapports :

- Production automatisé des rapports mensuels
- Production à la demande de rapports complémentaires : Anomalies, Caractéristiques des PDL/PCE, Données de facturation/consommation...

# PLANNING



# Planning 2018

Petit-déjeuner

17/09

17/12

Formations  
webconference

24/05

Mise en  
production de  
la plateforme  
OSE SIPPEREC  
SIGEIF

12/10

Fonctionnalités  
complémentaires

**Envoi des  
identifiants et  
mots de passe  
par email**

# Accès à la plateforme OSE à partir du 17/09/2018

A partir du site internet SIPPEREC  
[www.sipperec.fr](http://www.sipperec.fr)



The screenshot shows the SIPPEREC website homepage. At the top, there is a banner with the text "la force de l'action publique en Ile-de-France". Below the banner, there is a navigation menu with categories: ÉLECTRICITÉ, ÉNERGIES RENOUVELABLES, MAÎTRISE DE L'ÉNERGIE, COMMUNICATIONS, and GROUPEMENTS DE COMMANDES. A search bar is located on the left. A sidebar on the left contains a list of links, with "Espace adhérents" highlighted in a red circle. The main content area is divided into two columns: "ACTUALITÉS ÉNERGIES" and "ACTUALITÉS COMMUNICATIONS".

A partir du site internet SIGEIF  
[www.achat-gaz.fr](http://www.achat-gaz.fr)



The screenshot shows the SIGEIF website homepage. At the top, there is a navigation menu with links: Accueil, Mentions légales, Actualités, Agenda, Contact. A search bar is located on the right. Below the navigation menu, there is a main banner with the text "Adhésion" and "Des besoins en fourniture de gaz ? rejoignez le groupement avant qu'il ne soit trop tard !". A "Lire plus" button is visible. On the right side, there is a "Connexion" form with fields for "Identifiant" and "Mot de passe", and a "Je ne suis pas un robot" checkbox. A red circle highlights the "Calypteo" logo in the top right corner. Below the main banner, there is a section titled "Le Syndicat intercommunal pour le gaz et l'électricité en Île-de-France" with a background image of a gas tanker ship. A bar chart on the right shows the "Nombre de sites alimentés" from 2008 to 2018.



# SUPPORT CYRISEA





Disponible du lundi au vendredi de 9h à 17h

**Support fonctionnel et technique CYRISEA  
pour les adhérents SIPPEREC et SIGEIF**

*Mail* : [supportOSE.SipperecSigeif@cyrisea.com](mailto:supportOSE.SipperecSigeif@cyrisea.com)

*Téléphone* : 02 40 46 71 99

# DEMONSTRATION





## QUESTIONS - REPONSES